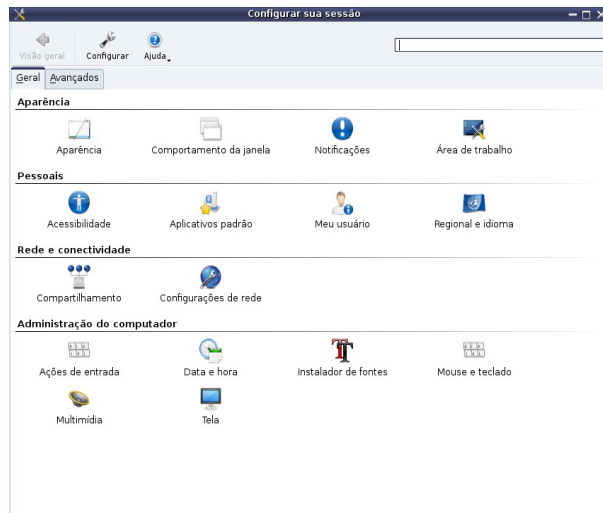


# Como configurar o teclado abnt no KDE

1. Faça uma *conexão remota* no desktop KDE da **uranium** usando o cliente NX.
2. Abra o configurador do KDE, clicando no ícone mostrado abaixo:

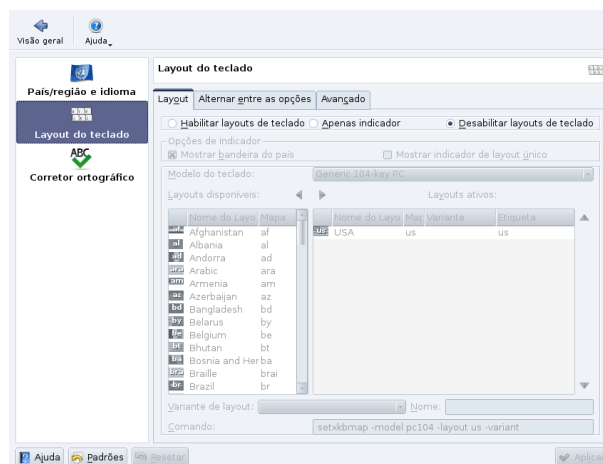


3. A janela do xsettings-kde vai abrir:



Clique em “**Regional e Idioma**”

4. Clique em “**Layout do teclado**” com mostrado na figura abaixo:



5. Na aba “**Layout**”, clique em “**Habilitar layouts de teclado**” e, em “**Layouts disponíveis**”, de um duplo clique em “**Brazil**”, conforme mostra a figura a seguir:



6. Remova de “**Layouts ativos**” a linha “**USA us us**”, dando um duplo clique. Clique em “**Desabilitar layouts de teclado**”. Clique no botão “**Aplicar**”. E pronto!

