

Acesso Remoto à rede LabFis/IF-UnB

Você pode fazer um acesso remoto e ter no seu micro o mesmo Desktop/Linux que você vê na rede **AVAIF** dos laboratórios didáticos ou no **LCC**. Basta seguir estes passos:

- Instale o cliente NX no seu micro:

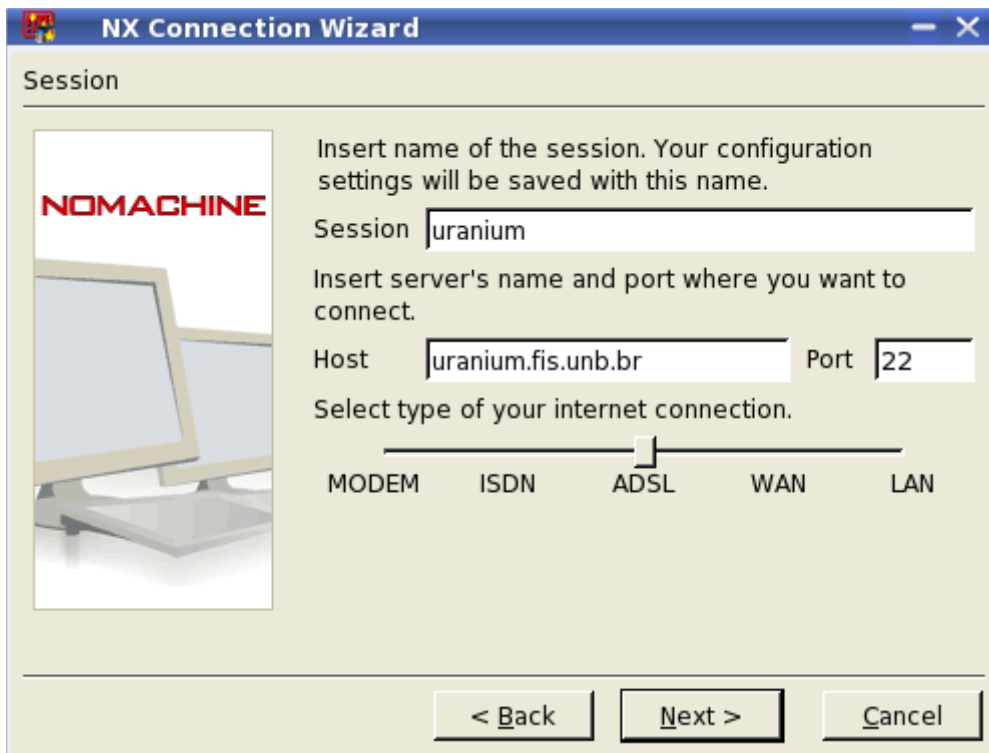
baixe nesse link: [NXClient para Windows e MAC](#)

Selecione o arquivo **nxclient-3.5.0-9.exe** para o seu sistema operacional windows, e não deixe de **instalar todas as fontes**.

- Depois de instalado, rode o “NX Connection Wizard”. Você verá a seguinte tela:



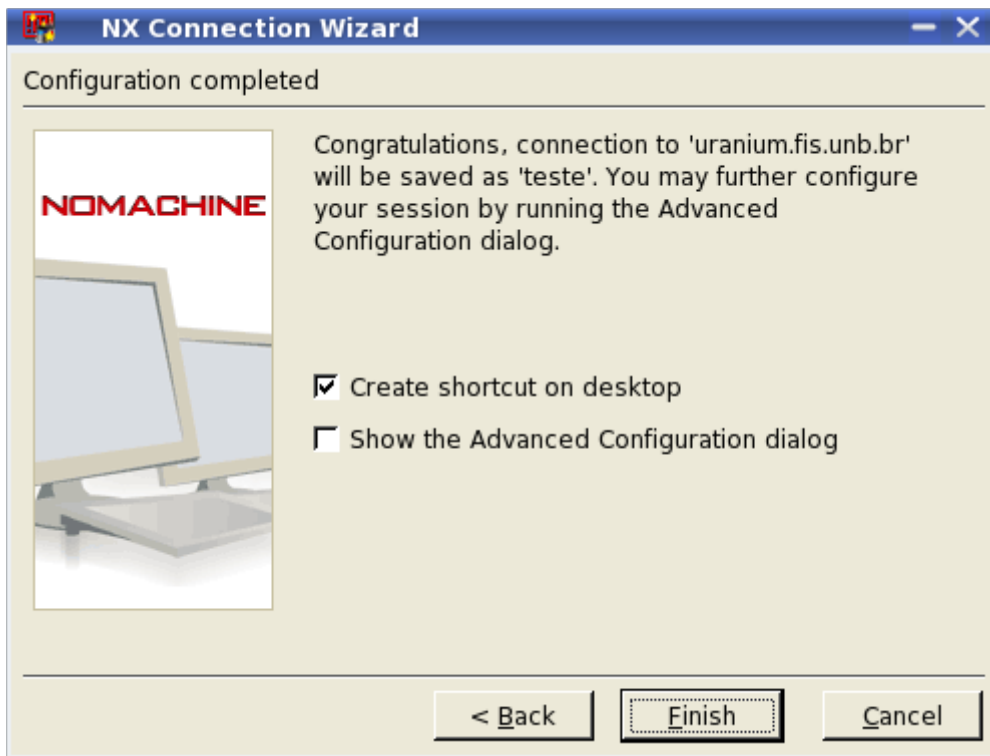
Clique em “Next” e aparecerá a seguinte tela:



Complete os campos "Session" e "Host" como indicado acima. Escolha o tipo de conexão com a internet adequada para o seu sistema. Feito isso, clique em "Next" e teremos essa outra tela:

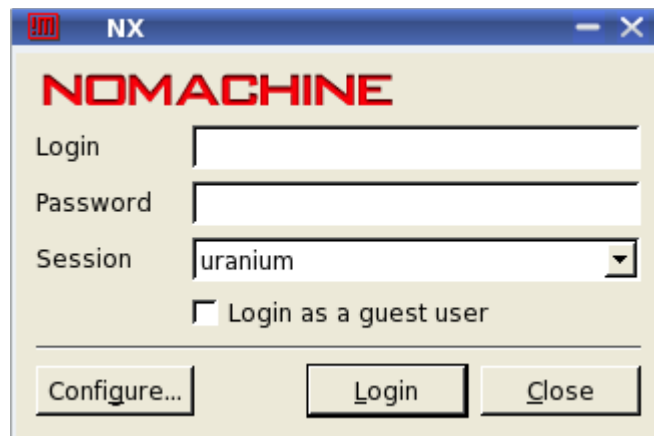


Aqui você não precisa alterar nada se estiver preferindo usar o KDE (que é a interface gráfica padrão da rede). Clique em "Next" para ter a outra tela:

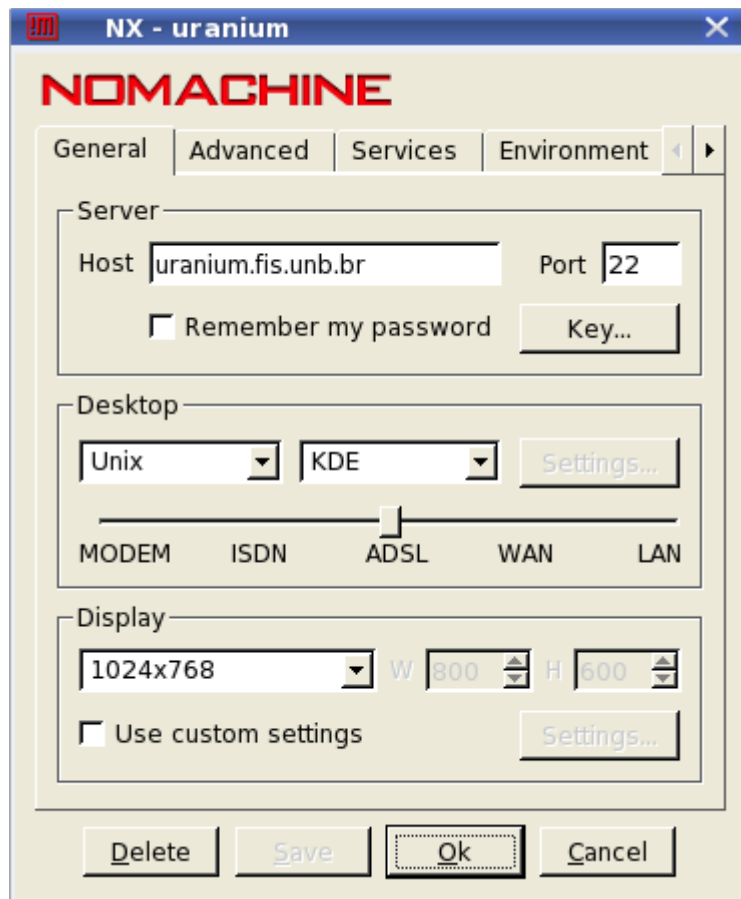


Clique no botão “Finish” para encerrar essa etapa da configuração.

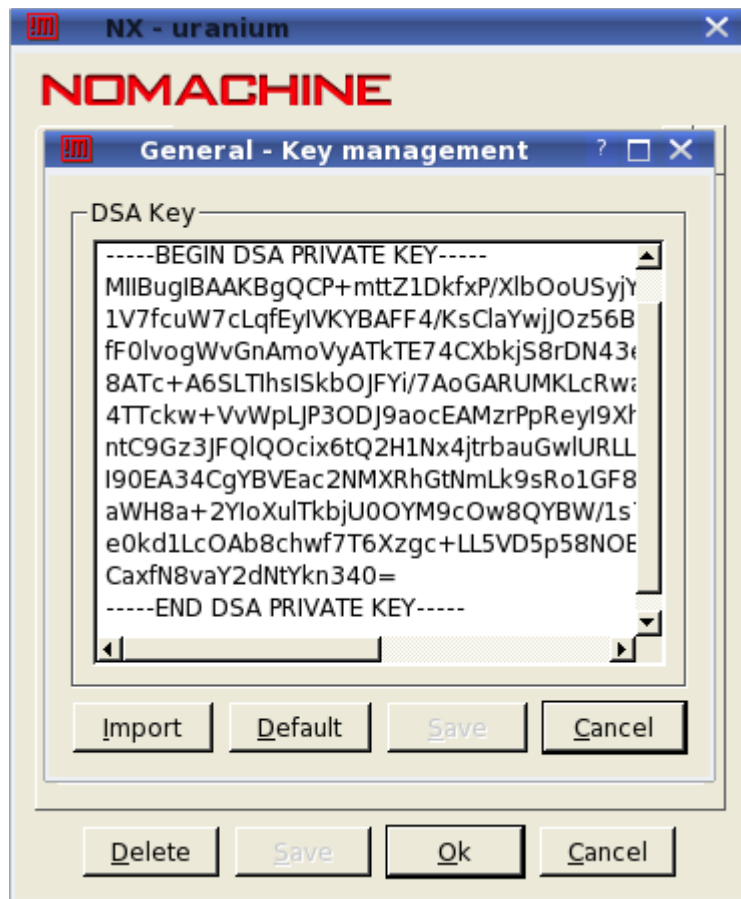
- Abra agora o “NX Client” para obter essa tela:



Antes de iniciar uma sessão, você precisará instalar a chave de encriptação. Clique em “Configure” para obter a seguinte tela:



Verifique se os campos estão de acordo com a sua tela, depois, clique no botão “Key”. Fazendo isso aparecerá a tela abaixo:



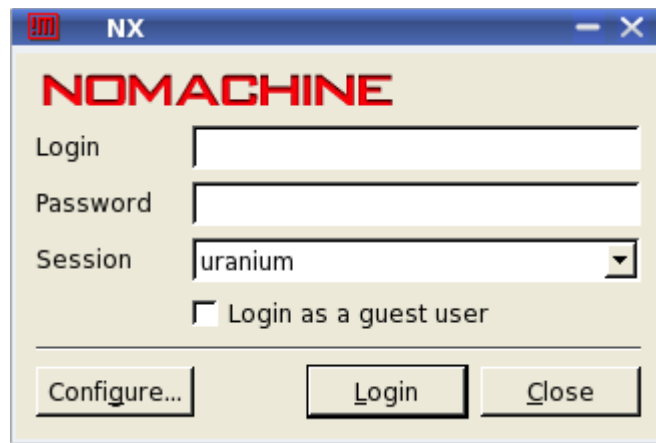
Apague, se houver, o conteúdo da janela em “DSA Key” e cole nela o conteúdo do texto que aparece abaixo:

```

-----BEGIN DSA PRIVATE KEY-----
MIIBuwIBAAKBgQCXv9AzQXjxvXWC1qu3CdEqskX9YomTfyG865gb4D02ZwWuRU/9
C3I9/bEWLdaWgJYXIcFJsMCikmWjjeSZyTmeoyP1iLifTHUxn3b7WNWi8AzKcVF
aBsBGiljsop9NiD1mEpA0G+nHhrhvTXz7pUvYrsrXcdMyM6rxqn77nbbnwIVALCi
xFdHZADw5KAVZI7r6QatEkqLAoGBAI4L1TQGFkq5xQ/nIciW8setAAIyrcWdK/z
5/ZPeELdq70KDJxoL81NL/8uIc4PoNyTRJjtT3R4f8Az1TsZWeh2+ReCEJxDWgG
fbk2YhRqoQTtXPFsI4qvzBWct42WonWqyyb1bPBHk+JmXFscJu5yFQ+JUVNsENpY
+Gkz3HqTAoGANlgcCuA4wrC+3Cic9CFkqiwo/Rn1vk8dvGuEQqFJ6f6LVfPRTfa
QU7TGVlk2CzY4dasrwxJ1f6FsT8DHTNGnxELPKRuLstGrFY/PR7KeafeFZDf+fJ3
mbX5nxrld3wi5titTnX+8s4IKv29HJguPvOK/SI7cjzA+Sqnfd7qEo8CFDIm1xRf
8xAPsSKs6yZ6j1FNklfu
-----END DSA PRIVATE KEY-----

```

Clique em “Save”; uma outra tela que vai aparecer, clique novamente em “Save” e, depois, “OK”. Retorne a tela inicial do cliente NX:



Preencha os campos com o mesmo “Login” e “Password” que são usados por você na rede **LabFis/IF-UnB** e clique no botão “Login”. Isso deverá abrir uma sessão em uma nova janela com o sistema operacional Linux.